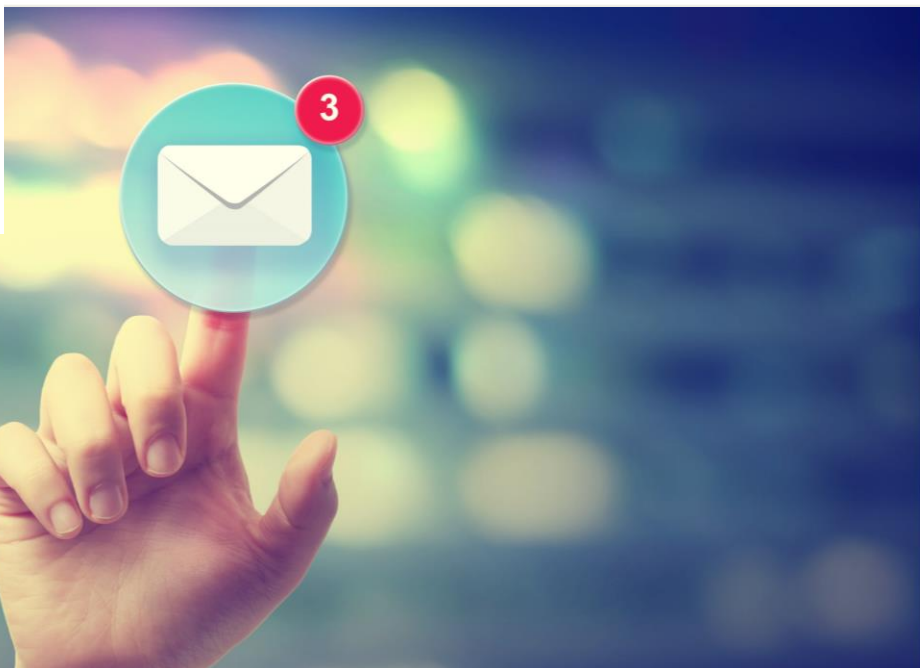


## Kontakt

Christine Mayr  
christine.mayr@brz.gv.at



## BRZ Zustelldienst für elektronische Zustellung

2020 haben wir ca. 700.000 Schreiben elektronisch zugestellt

### Leistungen & Merkmale

- > Elektronische Zustellung im Sinne des Zustellgesetzes für nachweisliche Behördensendungen (statt postalische RSa/RSb-Briefe) sowie nicht nachweisliche Zustellungen
- > **Hochverfügbar 24/7**
- > 98% Verfügbarkeit im monatlichen Durchrechnungszeitraum (gem. Zustellgesetz)
- > E-Versendung aus dem BRZ Shared Service „Duale Zustellung“ sowie aus angebundenen IT-Verfahren der öffentlichen Verwaltung
- > Hochsicher gem. den Sicherheitsstandards des BRZ

### Zahlen & Fakten\*

- > Stetig wachsende Zahl elektronischer Zustellungen: Von weniger als 10.000 Zustellungen im Jahr 2014 bis zu **ca. 700.000 Zustellungen im Jahr 2020**
- > Kein Papier, Druck, Versand
- > Wesentlich günstigere Portokosten
- > Die Behörde benötigt für den Versand von elektronischen Zustellungen mit Nachweis (RSa, RSb) einen Vertrag mit einem vom „BMDW“ zugelassenen Zustelldienst
- > Die Anzeige der behördlichen Zustellungen erfolgt zentral & einheitlich in MeinPostkorb auf [usp.gv.at](http://usp.gv.at) und [oe.gv.at](http://oe.gv.at)

### Kundennutzen

- > Hohe unmittelbare Kostenersparnis je Zustellung
- > Umgehende Zustellung und direkte Rückmeldung zur Übermittlung
- > Nutzung von Synergien mit anderen Bundessystemen (Hauseigene Druckstraße, Duale Zustellung, Amtssignatur, Hybrider Rückscheinbrief)

\* Stand 01/2021